

# L'expérience et l'expertise à votre service !

VM Building Solutions vous accompagne pour tous vos projets.

VM Building Solutions met à la disposition des professionnels une offre complète de membranes d'étanchéité en EPDM pour les toitures plates en neuf et en rénovation.

Pour garantir une mise en œuvre rigoureuse des ces membranes, différents services aux entreprises sont proposés :

- formations gratuites
- démarrages de chantier.

**Ces formations sont proposées sous différents formats :**

- session découverte de produit sur une demi-journée,
- formation pratique d'une journée sur maquette,
- formation sur chantier,
- module de perfectionnement.

**Elles sont assurées dans nos centres, chez les distributeurs ou sur chantiers.**



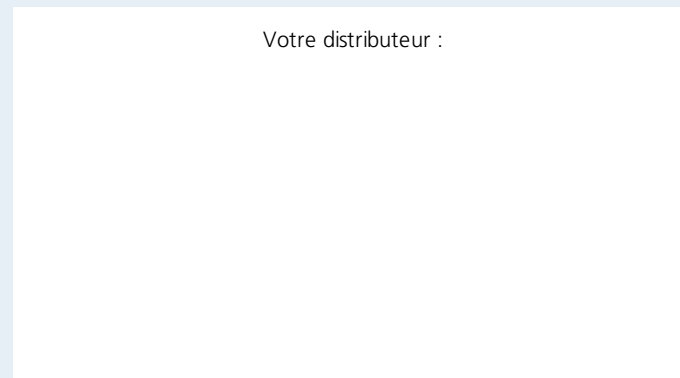
## Formez-vous gratuitement à l'EPDM

VM Building Solutions propose une formation pour chaque membrane en EPDM et les produits associés.

**Intéressé par une formation, contactez-nous :**  
[www.vmbuildingsolutions.fr](http://www.vmbuildingsolutions.fr)

**retrideX**  
[www.retridex-epdm.fr](http://www.retridex-epdm.fr)

Votre distributeur :

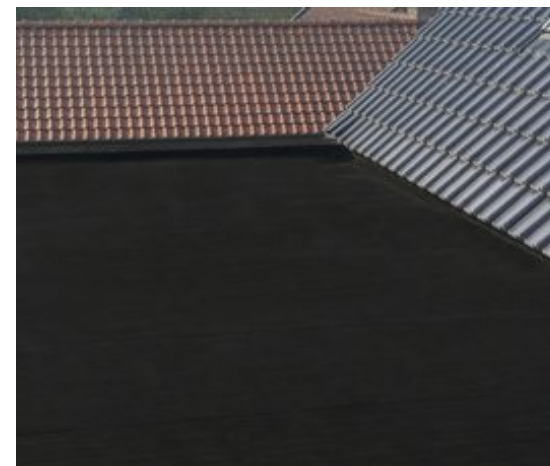


E.R. : Mark Vandecruys, Schoonmansveld 48, 2870 Puurs - Belgique

# retrideX®

TOITURE PLATE | EPDM

## Membrane d'étanchéité EPDM durable et facile à poser



- **100% d'étanchéité** pendant 50 ans
- Mise en œuvre **sans flamme**
- Respectueux de l'environnement
- **Grande résistance** aux conditions extrêmes

[www.retridex-epdm.fr](http://www.retridex-epdm.fr)

# retrideX®

## La membrane d'étanchéité avec armature interne

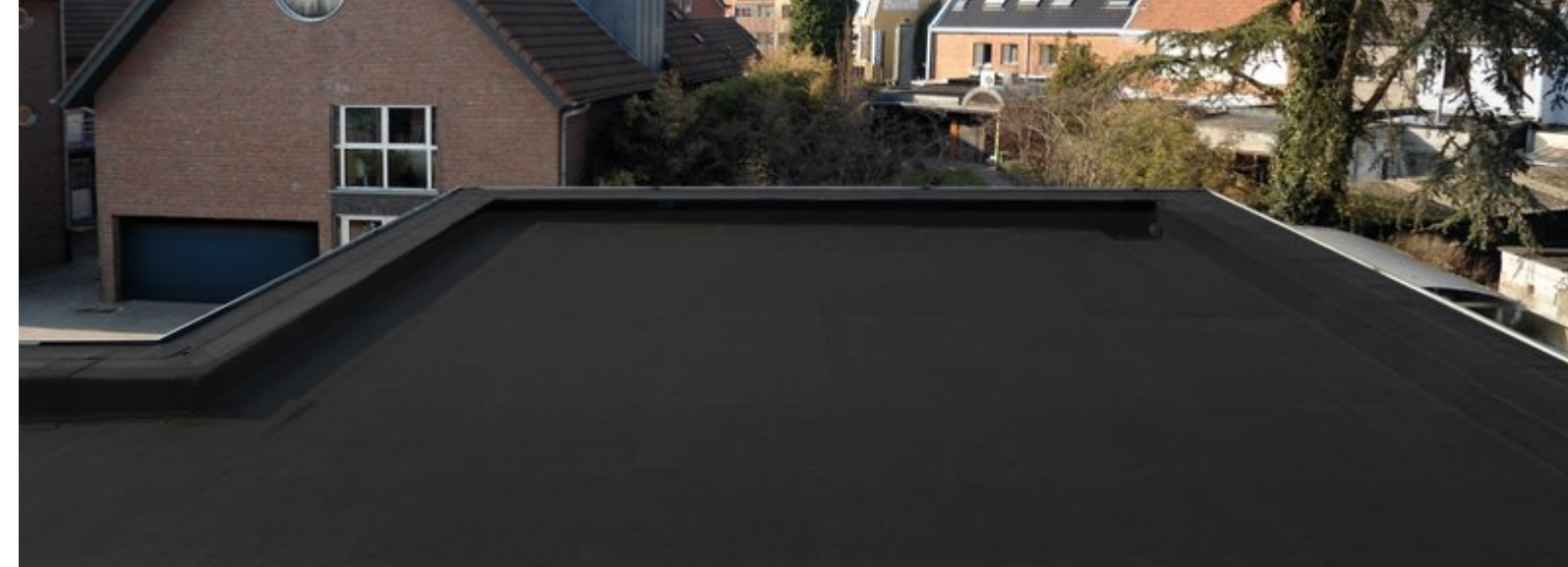
### L'EPDM renforcé

La membrane EPDM **retrideX** est une solution d'étanchéité **renforcée** avec une **armature interne en fibres de verre** qui assure la stabilité dimensionnelle et offre une **excellente résistance à la déchirure**.

En construction neuve ou en rénovation, la membrane **retrideX** est très résistante aux perforations et aux conditions climatiques extrêmes. Les toits sont étanches pour longtemps avec **une durée de vie reconnue de plus de 50 ans**.

**retrideX** est proposé en 2,5 mm d'épaisseur et en rouleaux de largeur 1 m et de longueur 10 m. Légers (moins de 30 kg), les rouleaux se transportent facilement sur le toit. **La membrane se pose en toiture froide et toiture chaude**. Les principaux supports autorisés sont les supports en maçonnerie, béton cellulaire, bois et dérivés du bois, tôles d'acier nervurées, isolants non porteurs (PIR, Laine minérale soudable, perlite expansée soudable, verre cellulaire...) et anciennes étanchéités.

Présentant une couche de bitume SBS en sous face, les joints sont soudés à l'air chaud et le contrôle de l'adhérence est immédiat. **La pose se fait sans flamme** et donc sans risque d'incendie. **retrideX** ne nécessite aucun entretien particulier. Le toit reste praticable dans toutes les conditions climatiques.



Faible empreinte écologique



Résistant à la grêle



Membrane armée ultra résistante

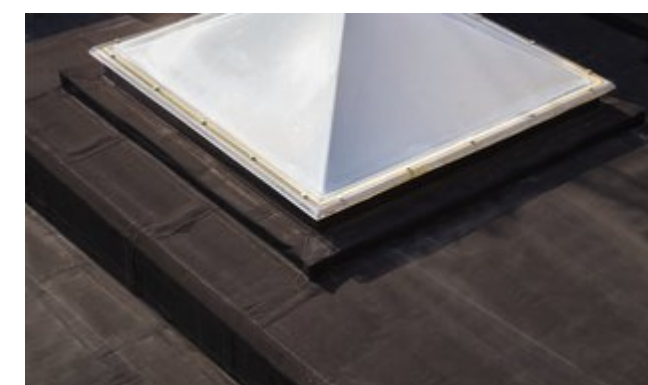


Très haute résistance constante aux UV

### Toujours 100% étanche après 50 ans



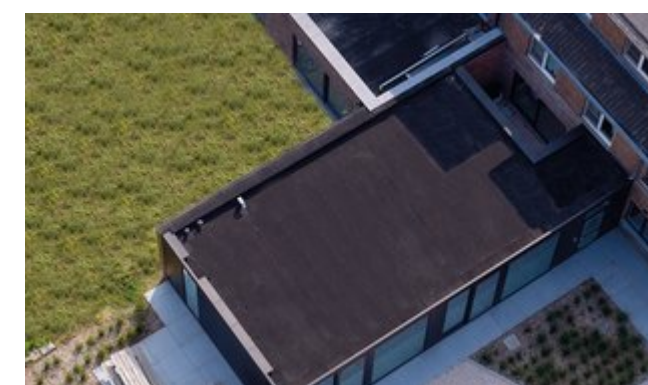
Toujours 100% étanche après 50 ans Les membranes EPDM de VM Building Solutions offrent une parfaite **étanchéité** pour la construction neuve et la rénovation. Les **propriétés élastiques** de l'EPDM lui permettent de supporter les déformations, l'étirement, sans se déchirer ou se fissurer, même sous conditions extrêmes (UV, pluies acides, grêle). L'EPDM reste souple et flexible et ne nécessite aucun entretien particulier. Sa durée de vie démontrée est de **plus de 50 ans**.



### Respectueux de l'environnement



Avec leur durée de vie de plus de 50 ans, les membranes EPDM ont un **faible impact sur l'environnement**. Elles sont **recyclables à 100%**. Très résistantes, notamment à la perforation des racines, ces membranes d'étanchéité sont compatibles avec la végétalisation des toitures.



### Mise en oeuvre sans risque



Les membranes EPDM se **posent par collage, par lestage ou fixation mécanique**. Les joints sont **soudés à l'air chaud**. La mise en oeuvre se fait **sans flammes**, donc sans risque d'incendie.

