

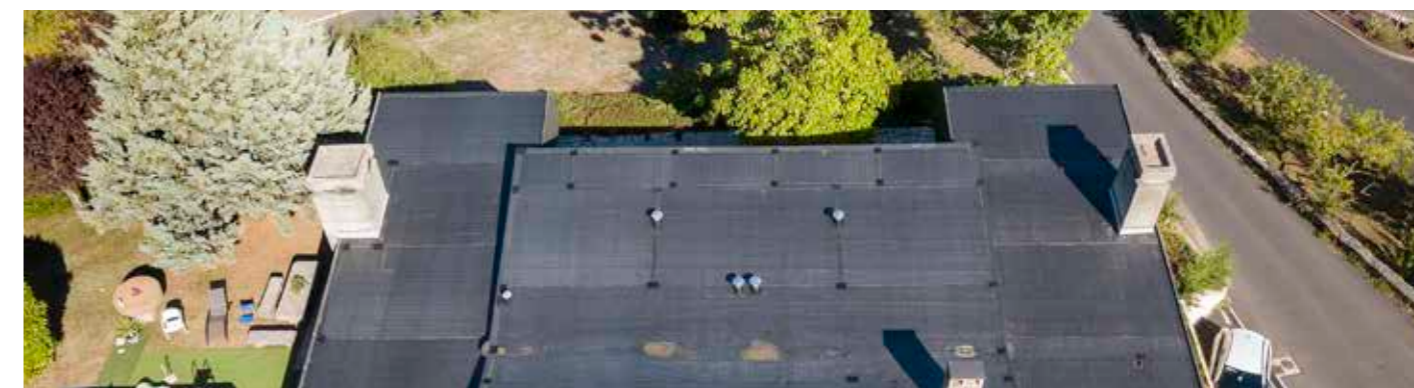
La formation EPDM

pour de nouveaux
chantiers



VM Building Solutions vous propose un programme gratuit de formation en trois niveaux pour découvrir, acquérir les compétences de base sur les membranes EPDM et leurs mises en oeuvre.

Ce parcours progressif fera de vous un véritable expert de l'étanchéité EPDM et vous ouvrira les portes de nouveaux chantiers.



Pourquoi se former ?

Les formations EPDM de VM Building Solutions permettent de :

- **Découvrir l'étanchéité EPDM et acquérir les compétences pour sa mise en oeuvre**
Avec une partie théorique et une partie pratique sur maquette individuelle, nos formations donnent toutes les bases nécessaires à la prise en main de nos différentes membranes.
- **Progresser à travers différents niveaux**
Trois niveaux sont disponibles pour progresser et aborder des cas de plus en plus complexes, échanger et partager les savoir-faire.
- **Bénéficier de l'expertise de nos formateurs**
Nos formations sont dispensées par des professionnels de l'étanchéité qui mettent leur expérience à votre service pour vous permettre de profiter au maximum de ce partage de connaissances et apporter des réponses à vos questions.
- **S'entraîner sur de vraies mises en situation**
Vous pourrez travailler sur des maquettes et échanger sur de vrais cas de figure.



Programme de formation en 3 niveaux

NIVEAU INITIATION

NIVEAU PERFECTIONNEMENT

NIVEAU AVANCÉ



Services de Démarrage et de Contrôle des Chantiers

À l'issue du Niveau Perfectionnement, nos équipes techniques vous assistent lors de démarrages de chantier, pour valider les bons gestes techniques ou résoudre les éventuelles difficultés rencontrées autour du projet.

Ce service, au prix de 300 € TTC, est gratuit lorsque l'intervention a lieu dans les trois mois qui suivent la formation Perfectionnement.

Si vous le souhaitez, faites évaluer votre chantier par nos équipes techniques.



Pour qui et où ?

Nos formations sont destinées aux salariés d'entreprises du bâtiment, aux gérants, aux artisans en lien direct avec les métiers de la couverture.

Elles sont dispensées

- Dans notre centre de formation à Bray-et-Lû (95).
- Dans les locaux de vos distributeurs partenaires VM Building Solutions.
- Dans les locaux de l'entreprise pour le niveau « Avancé ».

Planifiez votre formation en 3 niveaux

01 NIVEAU INITIATION

02 NIVEAU PERFECTIONNEMENT

03 NIVEAU AVANCÉ

01 1 JOUR

Initiation

DESCRIPTION

Cette formation d'une journée permet d'acquérir les compétences de base pour la mise en œuvre d'une membrane d'étanchéité EPDM en toiture-terrasse.

OÙ

Distributeur ou Bray-et-Lû (95).

PROGRAMME

[Retrouvez la fiche de cette formation >](#)

SUJETS THÉORIQUES

- Présentation de la société
- Règles d'hygiène et sécurité
- Propriétés de l'EPDM
- Caractéristiques techniques et mécaniques
- Présentation de la gamme
- Normes et réglementations
- Recommandations de mise en œuvre

SUJETS PRATIQUES

(sur des maquettes individuelles)

- Description et utilisation de l'outillage
- Traçage et découpage des rouleaux
- Pose des rouleaux
- Traitement des relevés
- Exécution des joints (transversaux, longitudinaux, en T)
- Traitement des angles intérieurs et extérieurs
- Traitement des évacuations d'eaux pluviales



02 1 JOUR

Perfectionnement

DESCRIPTION

Cette formation d'une journée permet de se perfectionner dans le traitement des points singuliers élémentaires de l'étanchéité EPDM toiture-terrasse.

OÙ

Distributeur ou Bray-et-Lû (95).

PROGRAMME

[Retrouvez la fiche de cette formation >](#)

SUJETS THÉORIQUES

- Rappel des acquis de la formation Initiation
- Rappel des normes et réglementations
- Recommandations de mise en œuvre

SUJETS PRATIQUES

(sur maquettes taille réelle)

- Calepinage des rouleaux d'étanchéité
- **Pose en autonomie :**
 - des bandes
 - des relevés
 - des joints des angles intérieurs et extérieurs
 - des bandes / des relevés / des joints...
- Traitement des évacuations d'eaux pluviales
- Traitement des sorties de ventilation
- Traitement des sorties de cheminées
- Traitement d'une crosse
- Traitement d'un puit de lumière



03 1 JOUR

Avancé

DESCRIPTION

Cette formation d'une journée permet d'acquérir une totale maîtrise dans le traitement de points singuliers de l'étanchéité EPDM toiture-terrasse et de devenir autonome en toute situation. Le contenu de cette formation peut s'adapter au besoin des stagiaires et la liste des sujets proposés dans le programme n'est pas exhaustive.

OÙ

Distributeur, Bray-et-Lû (95) ou dans les locaux de l'entreprise.

PROGRAMME

[Retrouvez la fiche de cette formation >](#)

SUJETS THÉORIQUES

- Présentation de produits spécifiques
- Rappel des acquis de la formation perfectionnement
- Rappel des caractéristiques techniques et mécaniques de l'EPDM
- Rappel des normes et réglementations (DTA)

SUJETS PRATIQUES*

(sur maquettes taille réelle)

- Travail sur maquette spécifique
- Travail sur toiture complexe
- Étancher un chéneau
- Traitement des points singuliers sur une fenêtre de toit



Optimisez votre formation

Le centre de formation de Bray-et-Lû propose de compiler la formation Initiation et Perfectionnement lors d'un stage de 2 jours.

Stage dans un environnement adapté :
salle de cours, salle de pratique sur maquettes, programme sur 2 jours, adaptation possible aux besoins des stagiaires.

01 + 02 2 JOURS

Initiation & Perfectionnement

DESCRIPTION

Cette formation de 2 jours, dispensée exclusivement dans notre centre de formation de Bray-et-Lû (95), permet de se former et de se perfectionner dans la réalisation d'une toiture et dans le traitement des points singuliers élémentaires de l'étanchéité EPDM toiture-terrasse.



[< Retrouvez la fiche de cette formation](#)

PROGRAMME

SUJETS THÉORIQUES

- Présentation de la société
- Règles d'hygiène et sécurité
- Propriétés de l'EPDM
- Caractéristiques techniques et mécaniques
- Présentation de la gamme
- Normes et réglementations (DTU43 et DTA)
- Recommandations de mise en œuvre

SUJETS PRATIQUES

(sur maquettes taille réelle)

- Description et utilisation de l'outillage
- Calepinage des rouleaux d'étanchéité
- Traçage et découpage des rouleaux
- Pose des rouleaux
- Traitement des relevés
- Exécution des joints (transversaux, longitudinaux, en T)
- Traitement des angles intérieurs et extérieurs
- Traitement des évacuations d'eaux pluviales
- Traitement des sorties de ventilation, de cheminées, de puits de lumière

Les nombreux atouts des membranes EPDM en font une solution idéale pour une étanchéité durable

Durabilité

Fortes de ses caractéristiques physiques et de sa capacité à résister aux effets des UV, de l'ozone, des déchirures ou des intempéries, les membranes EPDM offrent une exceptionnelle longévité leur permettant d'assurer une fonction d'étanchéité pendant plus de 50 ans.

Facilité de pose

Les membranes VM Building Solutions existent sous forme de grandes nappes ou de rouleaux et se posent directement sur la plupart des supports, avec ou sans isolation : supports maçonnerie, béton cellulaire, bois et dérivés du bois, bacs acier, isolants non porteurs et ancienne étanchéité bitumineuse.

Leur mise en œuvre se fait sans flamme, donc sans risque d'incendie, pour la sécurité des poseurs comme des occupants. De nombreux accessoires sont préfabriqués pour faciliter le traitement de certaines finitions. La pose nécessite peu de matériel et d'équipement lourd, pour un chantier moins pénible.

De plus, l'absence de découpes au pied des relevés, qui sont recouverts par la membrane, permet un traitement plus rapide.

Certaines membranes disposent d'une bande exclusive Pre-tape.

Cette bande de jointure de 7,5 cm de largeur, préfabriquée, relie aisément les lés de membrane et offre un gain de temps de pose jusqu'à 70 %.

Légèreté

Leur poids moyen de 1,5 kg/m² facilite la manipulation et permet de les dérouler sans effort. En rénovation, l'épaisseur réduite des membranes permet de maintenir les hauteurs réglementaires des acrotères et donc d'éviter l'étape de dépose de l'ancien complexe d'étanchéité.

Flexibilité

Son élasticité, de 400 % lors de la pose et de plus de 300 % après 30 ans d'utilisation, limite les risques de déchirure ou de craquelure. Elle résiste aux forces de traction sur les toits, engendrées par les variations de température.

Rentabilité économique

La membrane EPDM permet d'investir sur la durée. Le maître d'ouvrage fait le choix d'un matériau au positionnement haut de gamme dont les caractéristiques - pose à froid, mise en œuvre rapide, nécessitant peu de personnes sur chantier, résistance, durabilité, absence d'entretien particulier et maintien des performances dans le temps - permettent de rentabiliser l'investissement.

Informations pratiques et inscription

Participants

Les sessions regroupent **8 personnes maximum** afin de privilégier de bonnes conditions de travail et d'échanges.

Horaires

Formations d'une journée en distribution

8h30-12h puis 13h30-16h00

Formations sur deux jours à Bray-et-Lû (95)

Jour 1 : 8h30-12h puis 13h30-17h00

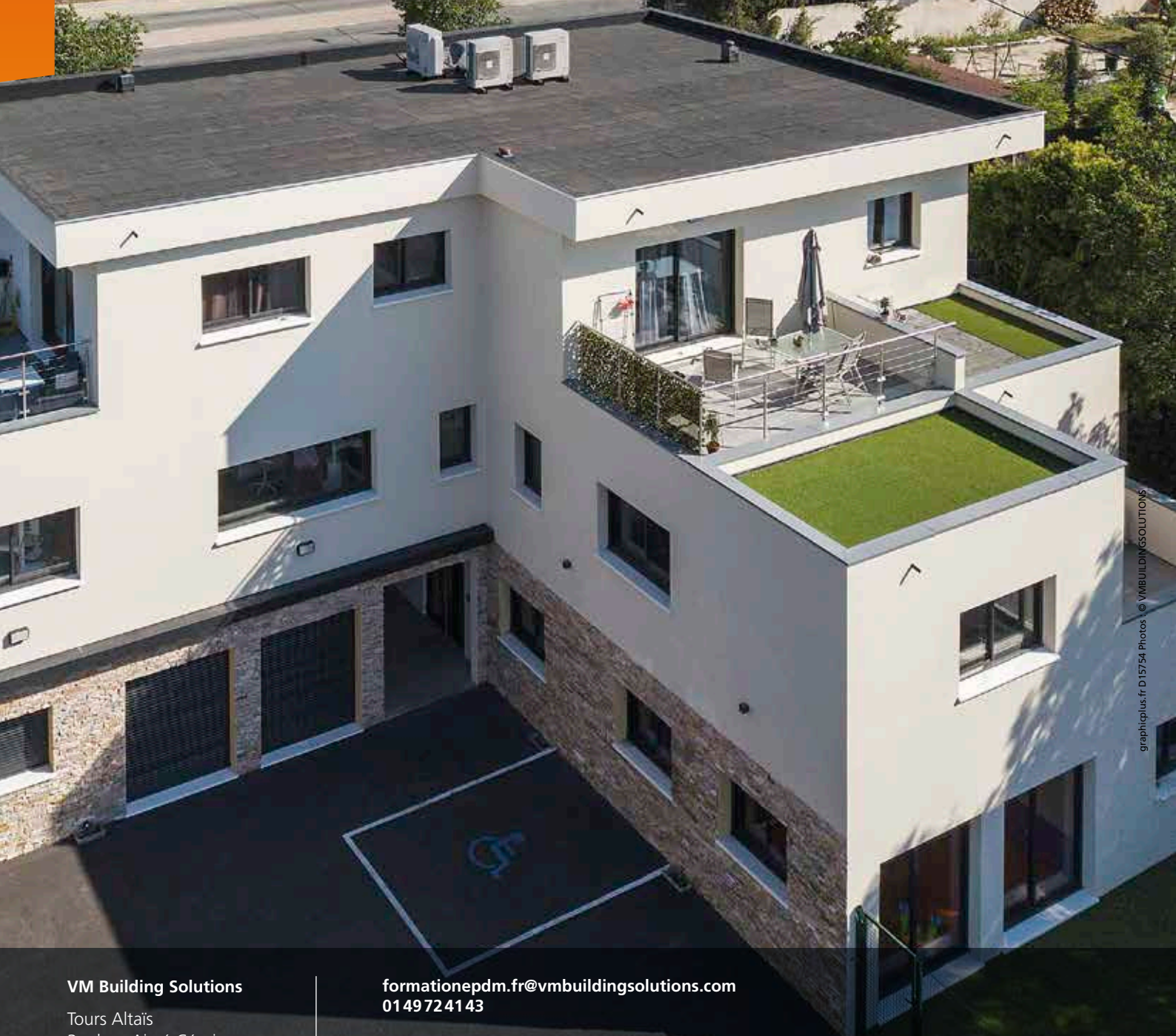
Jour 2 : 8h00-12h puis 13h30-16h00

Prix

Ces formations sont **gratuites**. Les déjeuners sont pris en charge par VM Building Solutions. Les transports jusqu'au lieu de la formation (Centre de Bray-et-Lû dans le 95 ou locaux de vos distributeurs), l'hébergement et les dîners restent à la charge des stagiaires.

Inscription

- Contactez-nous sur :
formationepdm.fr@vmbuildingsolutions.com
ou par téléphone au **01 49 72 41 43**
- Compléter et envoyer le Bulletin d'inscription téléchargeable sur **vmbuildingsolutions.fr**
- À l'issue de l'inscription, les stagiaires recevront un mail de confirmation puis les informations pratiques pour se rendre sur place.



VM Building Solutions

Tours Altaïs
3, place Aimé Césaire
93100 Montreuil
01 49 72 42 42

formationepdm.fr@vmbuildingsolutions.com
0149724143

info@vmbuildingsolutions.com
www.vmbuildingsolutions.fr

VM BUILDING SOLUTIONS